

Screw Vacuum Pump

SVT Series (7.5 - 90 kW) &
KIRVP Series (5.5 - 55 Kw)

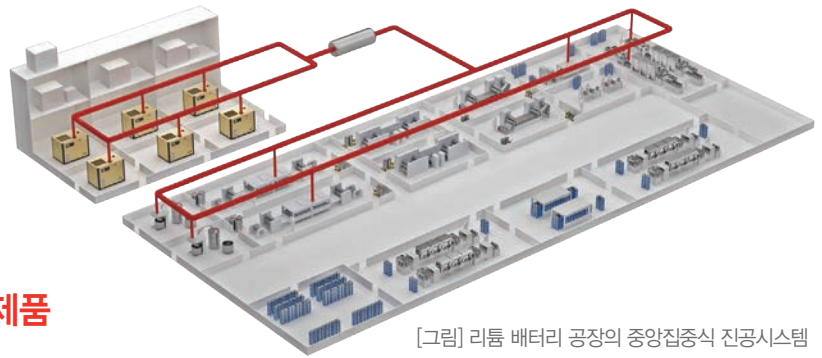


진공 펌프 분야의 믿을 수 있는 파트너

잉가솔랜드의 탁월한 진공 시스템과 서비스를 통하여 생산성을 높이고, 운영 비용을 낮추며, 또한 관련 설비의 수명을 연장하여 경쟁사들보다 앞선다는 것은 여러분이 사업에서 성공하느냐의 중요한 관건입니다.

어느 분야에 적용되든, 진공 기술과 서비스에 대해서 만큼은 잉가솔랜드를 믿고 손잡을 수 있습니다.

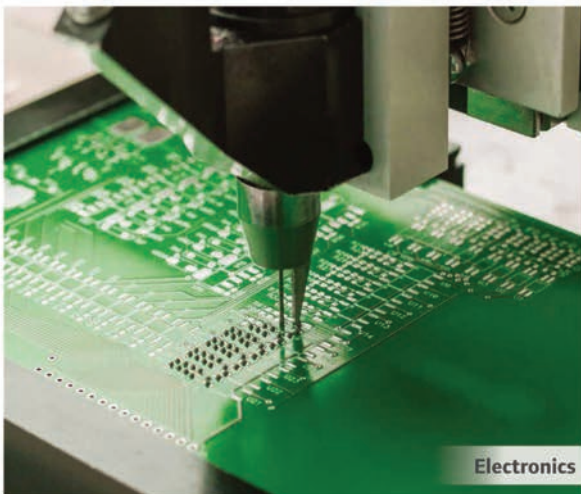
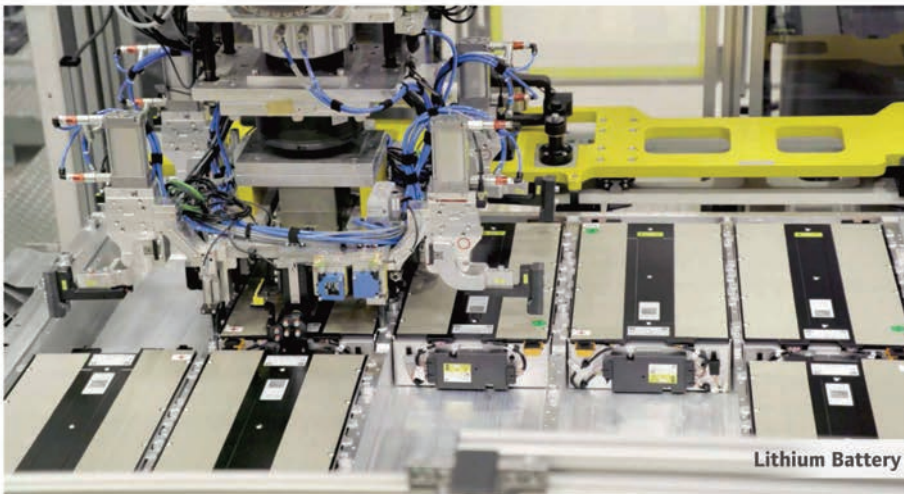
여러분의 사업에 초점을 맞추어 잉가솔랜드에서는 여러분을 성공으로 이끌고, 효율성과 성과를 극대화 시킬 전체적인 시스템적 접근법을 취하여 협력적 솔루션을 제공 합니다.



[그림] 리튬 배터리 공장의 중앙집중식 진공시스템

다양한 분야에 적용되는 맞춤형 제품

중앙 집중식 진공 시스템



프로젝트 적용 사례



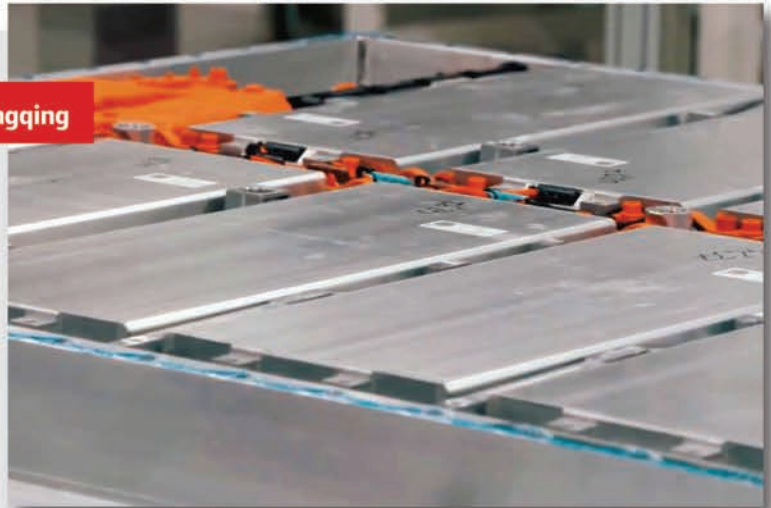
An Electronics Company in Dalian

Ingersoll Rand SVT 시리즈 (스크류 진공 펌프)는 최적의 설치 면적, 에너지 절감, 운영 비용 절감을 위한 최적화된 설계로 각 공정의 요구 사항을 최대한 충족하기 위해 광범위한 유량을 제공합니다.

A Battery Company in Chongqing

이 새로운 리튬 배터리 생산 라인의 다양한 공정에 따라 필요한 유량은 크게 달라지며 집중된 진공 상태의 back-end 공정은 매우 큰 유량을 필요로 합니다.

잉가솔랜드 SVT 시리즈(스크류 진공 펌프)는 고객에게 더 향상된 효율의 에너지 절감 솔루션을 제공합니다.



An Ideal Choice for Central Vacuum System

Timing Control for Smart Operation



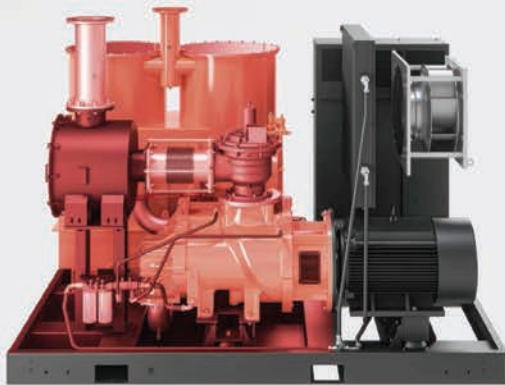
1 Smart Control System

- 각 어플리케이션의 실제 작업조건에 대한 적응성 향상
- 최대 50%의 에너지 절약
- 피크 임펄스 전류 제거
- 최대 95.7%의 높은 효율성



2 Oil Separator with Optimized Structure

- 특허받은 3단계 오일 세퍼레이션
- 수명 연장
- 훨씬 낮은 전력 소비량
- 현저하게 향상된 효율성
- 유지보수의 용이성



Hot section

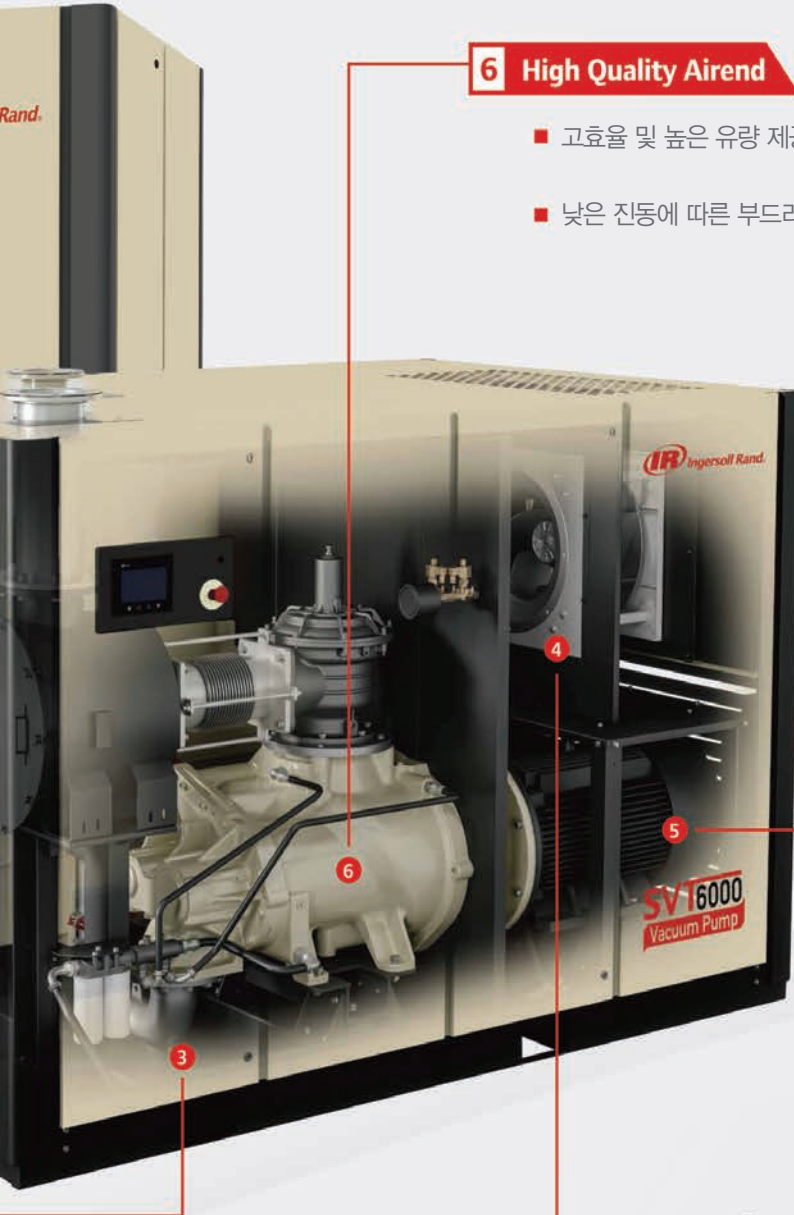
Cold section

3 Cold / Hot Section Arrangement

- 내부 증기의 고착을 방지하는 고온 부문
- 과도한 열로 인한 부하 증가를 방지하는 저온 부문
- 전기 구성품의 수명 연장
- 소음 제어 향상
- 수냉식을 위한 지능형 전기작동식 온도조절 밸브

High Efficiency & Low Carbon

High Reliability for Peace of Mind



6 High Quality Airend

- 고효율 및 높은 유량 제공
- 낮은 진동에 따른 부드러운 운전



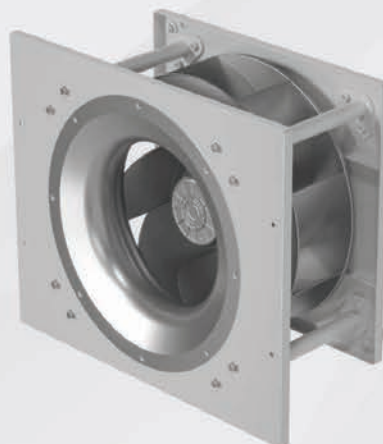
5 Special IR Motor with High Reliability

- 특수 설계의 로텍스 커플링 사용
- F등급의 절연 모터 적용
- 안정적이고 신뢰성 높은 오버 사이즈 모터 베어링 적용



4 Variable-frequency Positive-displacement Centrifugal Cooling Fan with High Efficiency

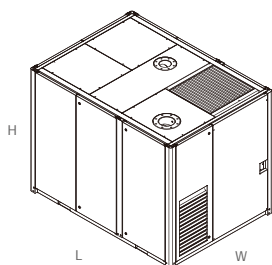
- 저소음 및 고성능
- 탁월한 냉각효과
- 한층더 향상된 에너지 절감



Specifications

Parameter	SVT600	SVT800	SVT1000	SVT1500	SVT1800	SVT2000	SVT3000	SVT4000	SVT4500	SVT5400	SVT6000
Max. Capacity* (m ³ /h)	605	735	905	1,390	1,670	1,940	3,135	3,830	4,310	5,335	5,740
Motor Rating (kW)	7.5	11	15	22	30	37	45	55	75	75	90
Noise* (dB(A))	68	75	78	75	78	78	80	80	83	84	85
Oil Capacity (L)	18	22	22	41	41	41	90	90	90	90	90
Total Weight (kg)	741	765	765	1,520	1,610	1,651	3,552	3,608	3,773	5,057	5,631
Water Cooling Option	○	○	○	○	○	○	○	○	○	○	○
60Hz Version Option	○	○	○	○	○	○	\	\	\	\	\

* The speed is measured by the laboratory as per ISO21360-2:2012(E), and noise as per ISO2151:2004 under ideal conditions. ○ Applicable \ Not applicable



Model	L (mm)	W (mm)	H (mm)
SVT600	1,390	960	1,583
SVT800 SVT1000	1,530	1,057	1,583
SVT1500 SVT1800 SVT2000	2,042	1,357	1,620
SVT3000 SVT4000 SVT4500	3,150	1,950	2,230
SVT5400 SVT6000	3,350	2,250	2,250

Ingersoll Rand Vacuum Product Line

Dry Rotary Vane Pump



Vacuum

- Max. flow rate: 154m³ /h
- Ultimate vacuum: 150mbar(abs)

Pressure

- Max. flow rate: 154m³ /h
- Max. pressure: 2.2bar(g)

Claw Pump



Vacuum

- Max. flow rate: 1,200m³ /h
- Ultimate vacuum: 150mbar(abs)

Pressure

- Max. flow rate: 1,600m³ /h
- Max. pressure: 2.2bar(g)

Side Channel



Vacuum

- Max. flow rate: 3,000m³ /h
- Pressure difference: -800mbar(abs)

Pressure

- Max. flow rate: 3,000m³ /h
- Pressure difference: +1,000bar(g)

Oil Rotary Vane Pump



- Max. flow rate: 1,353m³ /h
- Ultimate vacuum: 0.1mbar(abs)

Roots Pump



- Max. flow rate: 7,665m³ /h
- Pressure difference: 65mbar

Dry Screw Pump



- Max. flow rate: 1,100m³ /h
- Ultimate vacuum: 0.003mbar(abs)

Vacuum System Solutions

- Max. flow rate: 5,740m³ /h
- Ultimate vacuum: <1mbar(abs)



Vacuum System Solutions



KIRVP Series | New Dry Type Screw Vacuum Pump

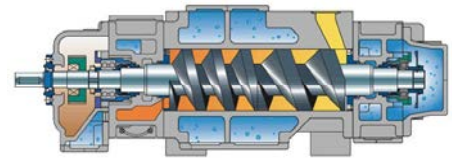
KIRVP 시리즈는 Variable Pitch Screw Type의 초정밀 가공기술로 탄생한 성능과 새로운 디자인으로서, Air Filter 제거 및 일체형 가변 스크류를 적용한 모델입니다.

KIRVP 시리즈는 대용량 1500 및 2700 Line-Up을 구축하여 대형 Project, Process Vacuum, 제철설비 Degassing, 열처리공정 및 음식물 건조공정 등 다양한 산업분야에 적용되고 있습니다.

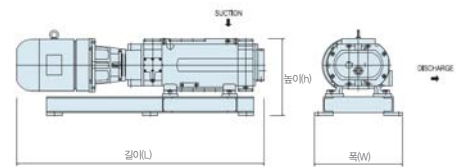


Advantage

- 저소음, 저진동으로 사용주기 증대
- 가변피치 Screw 적용으로 펌프의 압축효율 상승하여 토출 온도 감소 및 사용전력 절감
- Capacity 150~2700m³까지 다양한 Line-Up 구성
- Air Filter가 없어 펌프로 유입되는 Air를 차단하여 부식에 강한 저항력을 가지며, 방폭환경에도 안전한 구동 가능
- 쉬운 유지보수 와 낮은 유지비용

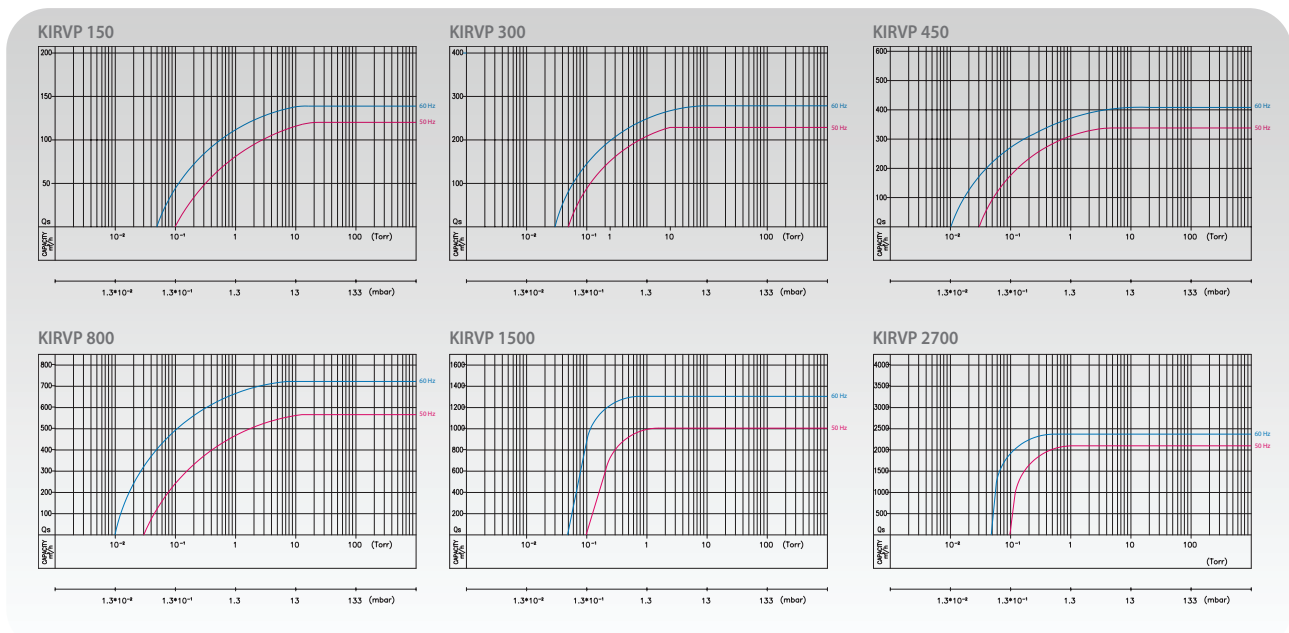


Specifications



Model	Max. Capacity (m ³ /h)	Motor Rating (kW)	Port Size (In / Out)	Ultimate Pressure (Torr)	Typical Cooling Water (LPM)	Total Weight (Pump only) (kg)	Dimensions (LxWxH) (Pump + Motor + Base) (mm)
KIRVP150	165	5.5	40A/40A	5 x 10 ⁻²	12	245	1,358 x 495 x 433
KIRVP300	320	7.5	50A/50A	5 x 10 ⁻²	14	315	1,566 x 550 x 473
KIRVP450	480	11	65A/50A	1 x 10 ⁻²	16	380	1,628 x 530 x 499
KIRVP800	840	18.5	100A/65A	1 x 10 ⁻²	20	600	1,735 x 620 x 555
KIRVP1500	1,500	37	125A/100A	5 x 10 ⁻²	40	1,400	2,307 x 860 x 888
KIRVP2700	2,700	55	150A/125A	5 x 10 ⁻²	55	2,100	2,622 x 966 x 1,011

Performance Curves



기업 정신과 주인 의식을 기반으로 하는 잉가솔랜드(Ingersoll Rand Inc.)(NYSE: IR)는 직원, 고객 및 커뮤니티의 삶을 개선하는 데 기여하고 있습니다. 잉가솔랜드의 제품과 서비스는 가장 복잡하고 열악한 환경 속에서도 탁월함을 발휘하고 있습니다. 고객은 40여 개가 넘는 잉가솔랜드의 존경받는 브랜드에서 미션 크리티컬 플로우 산업 솔루션에 대한 회사의 기술 중심의 우수성을 경험했고, 잉가솔랜드의 제품 및 서비스를 이용하고 있습니다. 잉가솔랜드의 제품 포트폴리오는 공기 압축기, 펌프, 송풍기, 유체 관리 시스템, 머티리얼 리프팅 시스템 및 전동 공구로 구성되어 있습니다. 잉가솔랜드는 세계 곳곳에서 16,000명 이상의 임직원들이 매일같이 전문성, 생산성 및 효율성에 전념함으로써, 고객에 대해 평생 고객을 만드는 데 노력하고 있습니다. 더 자세한 정보는 웹사이트 www.IRCO.com 에서 확인할 수 있습니다.

제품 향상이 Ingersoll Rand의 지속적인 목표입니다. 이 문서에 포함된 모든 디자인, 다이어그램, 사진, 그림, 사양은 정보제공을 위한 것이며, 선택적 기능이 담겨있을 수도 있으며, 사전 고지 없이 변경될 수 있습니다.



잉가솔랜드코리아㈜
서울특별시 마포구 월드컵북로 56길 12 (상암동) 트루텍빌딩 10층

www.irco.co.kr

